

工事・メンテナンスに役立つ情報を定期的に発信！

# 工場設備 技術ニュース

## ◆社員挨拶◆

昨年9月に入社いたしました、大阪本社営業部の高森と申します。前職では農業資材メーカーにて営業職として勤務しており、日々農業従事者の方向けに営業活動をしておりました。大学、大学院ではトマトの研究/栽培を経験しており、農業、野菜の知識は人並み以上にあります。業界未経験ですが、三共商事に入社して8ヶ月間学んだ事を糧にお客様のお役に立てるよう、日々精進していきます。今年で30歳となる為、心機一転商社マンとして、人間力を磨いていきます。プライベートにおいては、野球、釣りに熱中しております。アクティブな趣味が多く、体力には自信があり、どんなことでも全力で向かっていきますので、何卒よろしくお願ひします！

【本社営業 高森悟郎】



## 工事实績紹介

### ～コンプレッサー設置工事～ 基礎&小屋

某化学工場様より、コンプレッサー新設のご相談を頂きました。弊社への引合背景をお伺いすると、コンプレッサーの選定～手配、基礎工事、電気工事、小屋建設工事を一括で対応可能な会社を探しておられるとの事でした。早々に、コンプレッサーメーカー、土木工事会社、電気工事会社を招いて、お客様とお打合せを行いました。最終的に試運転まで行い、無事検収完了となりました。

Point

#### 施工手順と作業風景 (一部抜粋)



#### <既設> → <新設>

1. コンクリートの枠組み
2. コンクリートの打設
3. プレーカーBOXの設置



4. コンクリートの脱枠
5. SUS鉄骨工事
6. コンプレッサーの設置



機器の選定や工事内容も可能な限り、相談や打合せをさせて頂く中でご希望に添える様に提案させて頂きます。物品に留まらず工事や設計を含んだエンジニアリング案件のお問合せ、お待ちしております。

【本社 営業部/松村】



## 工事实績紹介

### ～バッチ式中和設備更新工事～

某運送会社様よりローリー洗浄廃水を処理している中和設備について更新のご相談をいただきました。既設中和設備は設置から30年近くが経過しており、各所に不具合が見受けられました。今回弊社が得意とするマグネットポンプ、FRPライニングタンク、薬注設備などの機器類の更新とそれに伴う撤去更新工事、配管の更新、電気配線の更新、さらに撤去工事の際に必要な既設機器類、タンク、配管等の洗浄を実施し、産廃処理まで弊社で請負い、トータルで実施いたしました。また、年次点検についてもご提案させていただき、今後のメンテナンスにおいても、年次点検を実施することで不具合が発生する前に対応できる体制を整えていただきました。

#### 施工写真 (一部抜粋)



- ・移送ポンプ更新
- ・薬注設備更新
- ・中和槽更新
- ・洗浄作業



(株)三共商事という名前ですが、工事も得意としており、耐蝕機器を得意とした商社として活動させていただき、今年で創業85年目を迎えます。機器販売だけでなく機器更新に伴う更新工事をはじめ、洗浄作業や産廃処理、メンテナンスに関するご相談までトータルでお客様をサポートできる体制を構築しております。お客さまのお困り事に寄り添って対応できる商社として活動しておりますので、耐蝕機器の更新計画がございましたら、担当営業に何なりとご相談下さい。

【本社 営業部/濱野】

## ドローンによる設備管理のDXサービス紹介

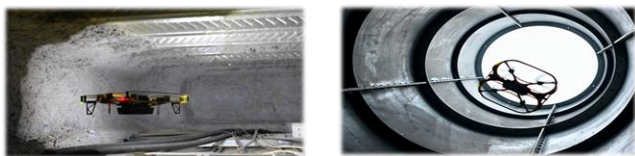
### ～インフラ/設備 管理点検サービス～

福島第一原発内原子炉格納容器内部調査や、輪島市内倒壊建物内調査等でも実績がある産業用ドローンIBISを用いた設備管理DXサービスのご紹介をいたします。

### ドローン点検の主なメリット

- ◆点検業務効率化：狭所、高所、暗所、危険区域、広大なAreaなど行きにくい場所の点検
- ◆点検コスト削減：足場などの準備不要 マンパワー削減
- ◆点検期間短縮：生産設備の休止期間を減らし稼働率をUP
- ◆点検精度向上：至近距離で撮影した動画で確認
- ◆オプション：過去の状態との比較が可能となる。  
画像のデジタル化（点群化、3D化、オルソ化）

### 屋内点検のサンプル画像



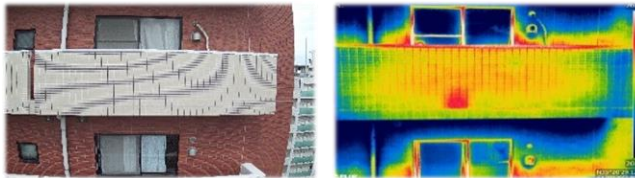
天井裏・地下ピット

煙突内部/外部

その他、高所の壁面や屋根等人では困難、コストが掛かるシーンで活用されたり、見えなかった空間の可視化に加え、画像処理により面化が可能なサービスにも対応いたします。

### 屋外点検のサンプル画像

2023年4月の法改正によりドローンによる赤外線画像調査が可能となり、目視点検だけでなく、建設基準法12条外壁打点検に代わる点検として、定期点検に活用されるようになりました。



目の届かない場所の点検や、高所での構造物点検をご検討の際はお気軽にご相談ください。

【本社営業部 曽根】

### 東京支店 望月の 来てみなさいたま Vol.6

毎度お世話になっております。東京支店望月です。私が住んでおります『海なし県』『だ埼玉』と揶揄される埼玉県の名所を紹介し、負のイメージを払拭するPR活動をコラムでお届け致します。

第6回目は埼玉県幸手市の権現堂公園をご紹介します。まず、この「幸手」という地名ですが何と読むでしょう。県民でも読めない方がいるかもしれません。「幸」を「手」にする街で「さって」と読みます。この権現堂公園は、おとぎ話に足を踏み入れたかと思ってしまうほどの花が季節ごとに咲きこぼれる名スポットです。ちなみにこの時期に見られる花と言えば桜と菜の花！今年も周辺道路が渋滞になるほど賑わってました。某ヒーローライダー出身の俳優さんや国民的アイドルグループが撮影に来たり、映画のロケ地にもなりました。これからの時期、紫陽花やひまわりの壮大なお花畑を目にする事ができます！ぜひ来てみなさいたま。



## ターボプロフ遠隔監視システムKNOWTILUS

IoTとAIを活用したターボプロフ遠隔監視システム“KNOWTILUS”をご紹介します。

メーカー名：新明和工業株式会社

### ★KNOWTILUSとは★

KNOWTILUS（ノーチラス）は、ターボプロフの遠隔監視サービスで、IoTとAIを活用して省人化と安定稼働をサポートするシステムです。

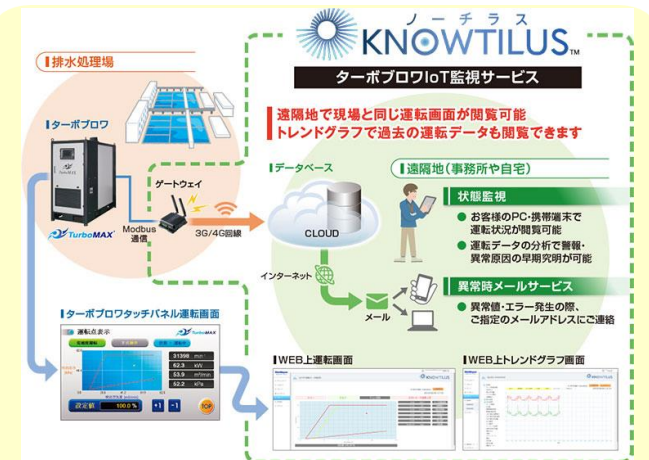
### ★KNOWTILUSの特徴★

#### ①省電力の見える化

- 機器がIoT化される事で、機器の運転情報の見える化が可能
- 排水処理の状況から送風量を数値で指示できるため、数値として記録に残しておくことができる。
- PC及び携帯端末で確認できる数値はクラウド上で10年分のデータ保存が可能。どれぐらい空気量を送っていたか、過去との消費電力の比較が可能。

#### ②AIと機械学習で故障予防と運転最適化

#### ③ターボプロフの状態をリアルタイムで確認 エラー時にメールで即時通知



事務所やご自宅でお使いのPCやスマートフォンから運転状況をリアルタイムで確認いただけるだけでなく、日報や週報の作成も自動化。これにより、お客様の管理業務の負担を大幅に軽減し、効率的なワークフローを実現します。

「KNOWTILUS」は、ターボプロフの遠隔監視における効率性と安定性の向上を目指し、革新的なサービスを提供します。最先端の技術を駆使してお客様のビジネスをサポートし、持続可能な運用を可能にします。

### 発行元情報

発行元：(株)三共商事 大阪本社 〒541-0042 大阪市中央区今橋2丁目2番2号 8階 TEL：06-6202-8121 FAX：06-6202-8127  
東京支店 〒101-0042 東京都千代田区神田東松下町18番地 5階 TEL：03-6206-4381 FAX：03-6206-4382

会社ホームページ URL：<http://www.kksankyoshoji.co.jp>

「プラント工事・メンテナンス.com」URL：<http://www.plant-koujimaintenance.com>

編集部：長谷場 e-mail：[m-haseba@kksankyoshoji.co.jp](mailto:m-haseba@kksankyoshoji.co.jp)

※「三共商事 工事設備 技術ニュース」をより良くしていくため、皆様からのご意見やご要望を随時募集しております。

※お取引様や弊社担当者とは名刺交換させて頂いた方へ配布、送信しています。ご不要の場合はお手数ですが、下記にご記入の上、

FAX：大阪 06-6202-8127 もしくは 東京 03-6206-4382 まで、ご返信ください。

貴社名：( ) 御氏名：( ) 連絡先：( )

