

工事・メンテナンスに役立つ情報を定期的に発信！

工場設備 技術ニュース

◆社員挨拶◆

昨年9月入社致しました本社営業部の加藤です。(既に入社1年が経過しております。)。前職は製造業にて酸洗塗装工程の管理を行ってまいりました。その経験から排水処理関係や塗料関係に関わる設備においては自信を持ってご提案できると自負しております。三共商事では約半年間、業界知識等を学び、今年4月より数社様営業担当をさせて頂く事で営業デビュー致しました。様々な商材を扱う弊社ですが特にバルブに関するスペシャリストになりたいと考えております。現在は日々の業務に精一杯ですが、皆様のお力になれる様精進して参ります。宜しくお願い致します。プライベートでは一児のパパ。趣味はバイクに読書。30代になり魅力ある大人を目指しダイエットを決行。4ヶ月で20kg減量に成功した夏でした。次はどんな自分磨きをしようかな、、、

【本社営業部/加藤 寛之】



納入実績紹介①

～ろ過装置/ウルトラフィルター～

某廃棄物処理事業会社様から、ろ過装置のお引合を頂いた際に「完全密閉構造で、耐蝕性に優れ、自動運転も可能で、小さなスペースで対応可能なものを希望」とのご相談を受けました。ろ過装置には遠心分離機等、様々な種類があります。数社ある取引メーカーの中でお客様のご要望に合致したミウラ化学装置(株)製のウルトラフィルターをご提案の上、納入しました。【本社営業部 南谷】

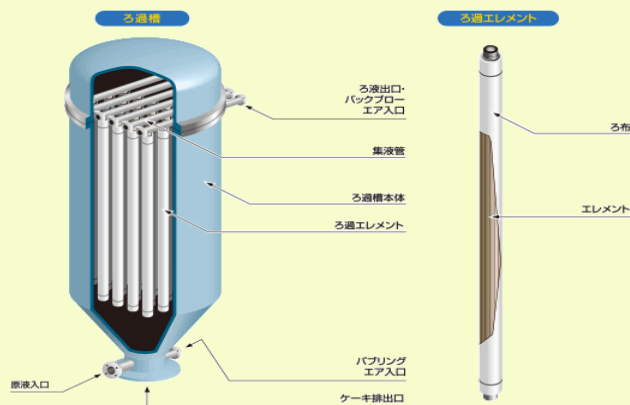
＜ろ過装置ご要求仕様＞

処理能力：1.3m³/h
ろ過面積：1m²
ろ過槽：内面 SUS304+PFAコーティング
外面 SUS304+FRPコーティング
エレメント：星形円筒エレメント



＜ウルトラフィルターの特長＞

構造がシンプルで自動化が容易です。完全密閉構造なので、揮発性雰囲気での使用が可能。耐蝕性に優れた樹脂製ろ過エレメントを採用しており、有効面積が大きく、小さなスペースでの設置が可能です。バックブロー方式により、瞬時にケーキが剥離されます。



【内部構造写真】

ウルトラフィルターはユーザー様から、非常に使い勝手が良いと好評を頂いております。ご要望にマッチした製品を多種多様な商品群からご提案致します。ろ過装置をお探しの際はぜひお問い合わせ下さい。

納入実績紹介②

～省人化：防爆型リフター～

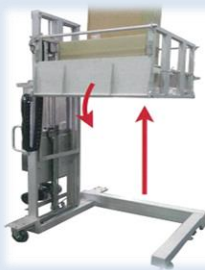
リフターとはステージや中二階への重量物搬送作業において省人化を目的とした機器です。今回、有機溶剤を取り扱う原料製造工場から工場移転に伴い省人化機器について相談を頂き、対応させて頂きましたのでご紹介致します。

工場内重量物の人力移動が目立っていた為、リフターをご提案。下記ユーザー様もご利用になりました。

- ☑ **防爆対応**
- ☑ **オーダーメイド対応**
- ☑ **昇降機としての厳格な法律**



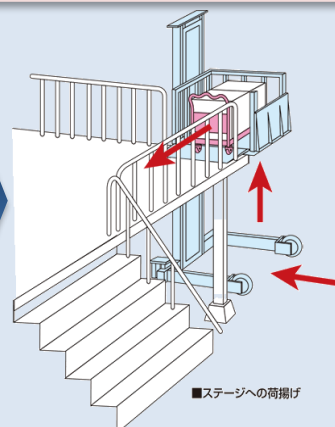
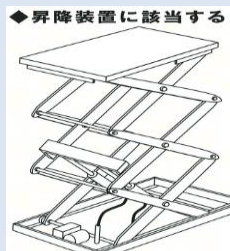
リフターの特徴



人の手で移動できる運搬機なので設置の際に場所を選ばません！

昇降方法はバッテリー電動式又はエア-油圧式！作業者の負担を軽減します！

荷物を載せるテーブル寸法や出し入れ方向の御指定も可能！※ただし、階を跨いでの昇降はできません！



本製品は昇降機としての難しい法律や法令点検などのコンプライアンスに抵触しませんので、安心かつ低ランニングコストでお使い頂けます。垂直搬送機や旋回リフトの扱いもございますのでお気軽にご相談下さい！！

【本社営業部 松村 賀弘】



アステックペイント防水遮熱塗料【EC-100PCM】

アステックペイントの【EC-100PCM】は「雨漏り」や「屋内温度の上昇」に効果を発揮する屋根用の防水遮熱塗料です。伸縮率約600%の伸びる塗膜により建物を雨漏りから守ります。さらに屋内温度上昇を抑える遮熱性と長期間建物を守り続ける耐候性を兼ね備えた高い機能を有する塗料です。

①防水性 「伸縮する塗膜」が雨漏りを防ぐ

屋根に発生した錆やボルトの抜け、スレートのひび割れなどは小さな劣化に見えても放置し続けると建物内へ雨水が侵入し、雨漏りが発生する危険性が高まります。また近年のゲリラ豪雨や大型の台風などで屋根の破損が多くみられます。

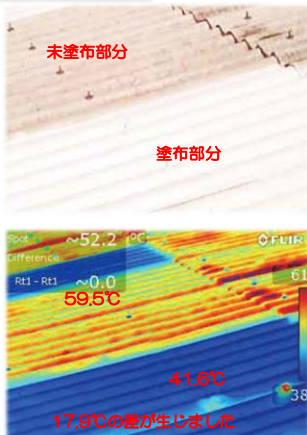
【EC-100PCM】は約600%の伸縮率を持ち、その伸び縮みする性質によりひび割れなどに塗膜が追随し、水が浸入する隙間を作らず、雨漏りの発生リスクを軽減します。



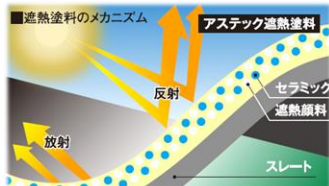
※波形スレートの割れに塗膜が追随しひび割れの表面化を防ぐ

②遮熱性 近赤外線を効果的に反射・放射

太陽光の波長のうち温度上昇の原因となる近赤外線(780～2500nm)に対して【EC-100PCM】に含まれるナノセラミック粒子が塗膜表面にあたる近赤外線を効果的に反射します。建物への熱の侵入を防ぎ、表面温度を最大20℃、屋内温度を最大5℃低下させます。また塗料内に吸収されてしまった熱もナノセラミック粒子により外側に放出されるため蓄熱も防ぎます。



期待耐用年数15年以上。フッ素樹脂塗料と同等の高い耐候性で長期にわたって屋根を保護します。ご用命の際は工事も含め弊社までお問い合わせ下さい。



手動スプリングリターンレバーハンドル

KINETROL

キネトロール社製手動スプリングリターンレバーハンドルはレバーハンドルを押す(引く)ことでバルブを開閉し、スプリングの力でバルブを元の位置に戻す事が出来る製品です。人や物に当たり、意図せずに開閉動作してしまう事態や開け忘れ・閉め忘れ等のヒューマンエラーを未然に防ぐことができ、安全性を高める効果が得られます。



【レバー操作例】

特徴① 防塵・防水

IP65認証を得ており、内部のスプリングを塵や水滴による腐食から守ります。

特徴② 正作動・逆作動に対応

取付方向を変えることで、常時開、常時閉の両方に対応できます。

特徴③ 簡単操作

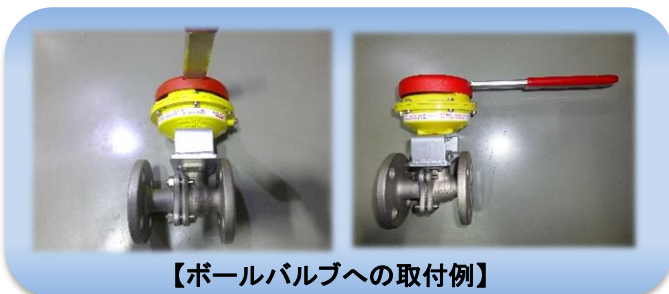
操作は90°のレバー操作のみで、複雑な操作はいりません。

特徴④ コンパクト

コンパクトなのでスペースが限定されるような場所での使用も可能です。

特徴⑤ 長寿命

ゼンマイ式のスプリングで壊れにくく頑丈な作りです。



【ボールバルブへの取付例】

東京支店 望月の「来てみなさいたま Vol.3」

毎度お世話になっております。東京支店望月です。私が住んでおります『海なし県』『だ埼玉』と揶揄される埼玉県の名所を紹介し、負のイメージを払拭するPR活動をコラムでお届け致します。

第3回目はサッカー好きなら誰もが一度は行った事のある場所『埼玉スタジアム2002』を御紹介致します。日韓共同開催として行われた2002年FIFAワールドカップの為に作られた収容人数63,700人となるサッカー専用競技場です。現在もJリーグを始め、天皇杯等のカップ戦や全国高校サッカー大会のメインスタジアムにも使用されております。最寄駅『浦和美園駅』から徒歩15～20分と駅から結構歩く立地となっております。本スタジアムのロゴ、実は“2002”ではなく“2002”と数字の0ではなく記号のOとなっている事が正式表記のようです。確認の為にぜひ現地まで来てみなさいたま。



発行元情報

発行元: ㈱三共商事 大阪本社 〒541-0042 大阪市中央区今橋2丁目2番2号 8階 TEL: 06-6202-8121 FAX: 06-6202-8127
東京支店 〒101-0042 東京都千代田区神田東松下町18番地 5階 TEL: 03-6206-4381 FAX: 03-6206-4382

会社ホームページ URL: <http://www.kksankyoshoji.co.jp>

「プラント工事・メンテナンス.com」URL: <http://www.plant-koujimaintenance.com>

編集部: 望月 e-mail: t-mochiduki@kksankyoshoji.co.jp

※「三共商事 工事設備 技術ニュース」をより良くしていくため、皆様からのご意見やご要望を随時募集しております。
※お取引様や弊社担当者とは名刺交換させて頂いた方へ配布、送信しています。ご不要の場合はお手数ですが、下記にご記入の上、

FAX: 大阪 06-6202-8127 もしくは 東京 03-6206-4382 まで、ご返信ください。

貴社名: () 御氏名: () 連絡先: ()