

工事メンテナンスに役立つ情報を定期的に発信！

# 工場設備 技術ニュース

## ●今月のピックアップ：「日常生活でできるインフルエンザ予防方法」

今月は、日常生活でできるインフルエンザ予防方法を5つご紹介します。

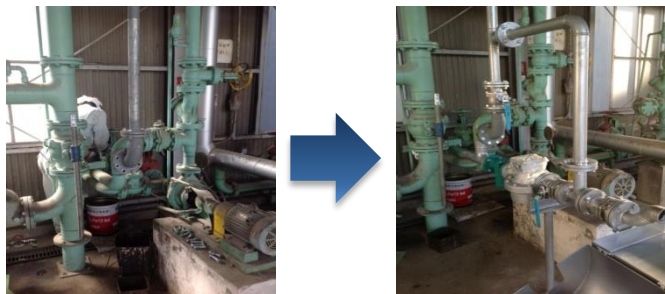
1. 「栄養と休養を十分取る」体力をつけ、抵抗力を高めることで感染しにくくなります。
2. 「人ごみを避ける」病原体であるウイルスを寄せ付けないようにしましょう。
3. 「適度な温度、湿度を保つ」ウイルスは低温、低湿を好み、乾燥しているとウイルスが長時間空中を漂っています。加湿器などで室内の適度な湿度を保ちましょう。
4. 「外出後の手洗いとうがいの励行」手洗いは接触による感染を、うがいはのどの乾燥を防ぎます。
5. 「マスクを着用する」( URL : [http://influenza.elan.ne.jp/action/pre\\_life.php](http://influenza.elan.ne.jp/action/pre_life.php) )

## エアシャワーのご紹介

エアシャワーとは精密機械工場や食品工場などにおける浮遊微粒子管理区域の入口に設置し、人体や衣服、持ち込む物質に付着した埃などを複数のノズルから噴出するジェットエアで強制的に除去する装置です。1人用から2人用、3~4人用など幅広く取り揃えております。食品工場では製品に対する異物混入を防ぐ重要な役割を担っております。ご検討の際は是非、三共商事までご相談下さい。

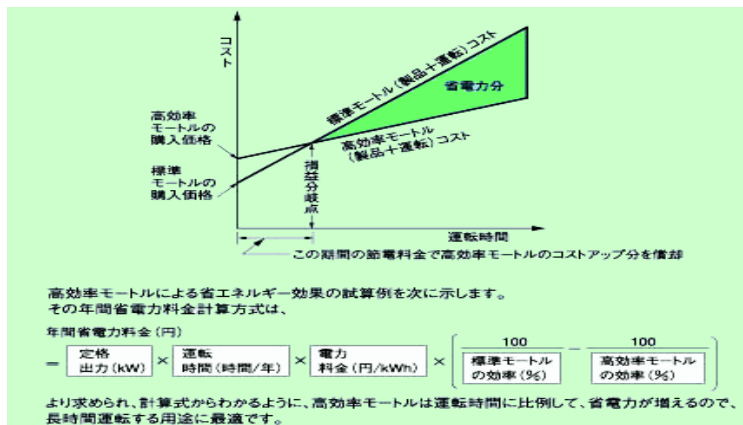


## 工事事例：「配管工事」



「某植物油製造プラントにて配管工事例」  
通常の製品出荷ではなく、原油出荷の為、流量計及び出荷ノズルの設置工事を受注。弊社の協力業者に工事を依頼し、弊社は製品の手配と現場管理を実施。このようなちょっとした工事からポンプ、送風機の入替工事、タンク設置工事など大小の工事も取り扱っております。今後工事をご計画の際は三共商事までご相談下さい。

## 国内効率規制対応モーターについて



現在日本国内で使用されている3相モーターは99%が標準効率(IE1)です。2011年1月に制定された省エネ法のモーター効率区分により、製造メーカーは2015年4月以降出荷分からプレミアム効率(IE3)にする必要があります。省エネ法の改定により、各ユーザー様の電気代も省エネに動き出します。モーター交換の際は、是非、三共商事までご相談下さい。

左図は高効率モーターの経済性です。  
(出典：「<http://www.hitachi-ies.co.jp/products/motor/superpower/>」(株)日立産機システム)

### 発行元情報

発行元：(株)三共商事 大阪本社 住所：大阪市中央区北浜3丁目2番13号 TEL：06-6202-8121 FAX：06-6202-8127  
東京支店 住所：東京都千代田区神田東松下町18番地 TEL：03-6206-4381 FAX：03-6206-4382

会社ホームページ URL：<http://www.kksankyoshoji.co.jp>

「プラント工事・メンテナンス.com」URL：<http://www.plant-koujimaaintenance.com>

事務局：玉山 e-mail：[y-tamayama@kksankyoshoji.co.jp](mailto:y-tamayama@kksankyoshoji.co.jp)

※「三共商事 工場設備 技術ニュース」をより良くしていくため、皆様からのご意見やご要望を随時募集しております。

※お取引様や弊社担当者とお名前交換させて頂いた方へ配布、送信しています。ご不要の場合はお手数ですが、下記にご記入の上、

FAX: 大阪 06-6202-8127 もしくは 東京 03-6206-4382 まで、ご返信ください。

貴社名：( ) お名前：( ) 連絡先：( )